

# ОБ АВТОМАТИЗИРОВАННОМ ВЕСОГАБАРИТНОМ КОНТРОЛЕ. УСТРОЙСТВО АПВГК В РАМКАХ ОБЪЕКТОВ КАПИТАЛЬНОГО СТРОИТЕЛЬСТВА

**Головач Станислав Сергеевич**

Заместитель директора ФКУ «Росдормониторинг»



МИНТРАНС РОССИИ



ФЕДЕРАЛЬНОЕ ДОРОЖНОЕ АГЕНТСТВО  
**РОСАВТОДОР**

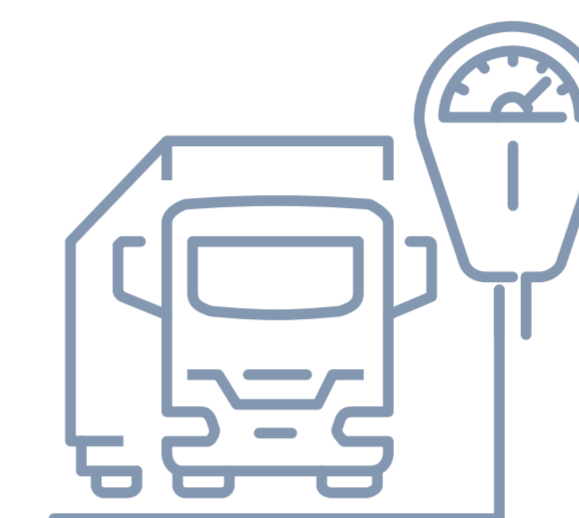


МИНТРАНС РОССИИ

ФЕДЕРАЛЬНОЕ ДОРОЖНОЕ АГЕНТСТВО  
РОСАВТОДОР

ЗА 7 МЕСЯЦЕВ 2024 ГОДА  
ОБЩАЯ ДОЛЯ НАРУШЕНИЙ ПО ВЕСОВЫМ ПАРАМЕТРАМ  
СОСТАВИЛА ОТ ОБЩЕГО СОСТАВА ТРАНСПОРТНОГО ПОТОКА

# 10,5 %



СРЕДНИЙ ПЕРЕВЕС

# 52 %

или **49 т**

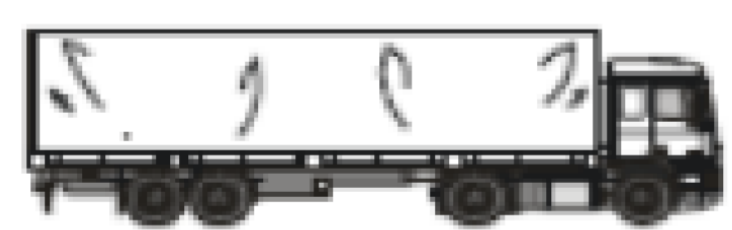
(в случае ТС с количеством осей 5 и более)

## ОСНОВНЫЕ ТИПЫ НАРУШИТЕЛЕЙ



Одиночный грузовой трехосный  
автомобиль

9,8 % нарушений по массе  
Средний перевес 45,8 % (36,5 т)



Одиночный грузовой четырехосный  
автомобиль

26,2 % нарушений по массе  
Средний перевес 51,8 % (48,6 т)



Автопоезда прицепные/седельные  
пятиосные

7,9 % нарушений по массе  
Средний перевес 36,6 % (54,6 т)



Автопоезда прицепные/седельные  
шестиосные, семиосные и более\*\*\*

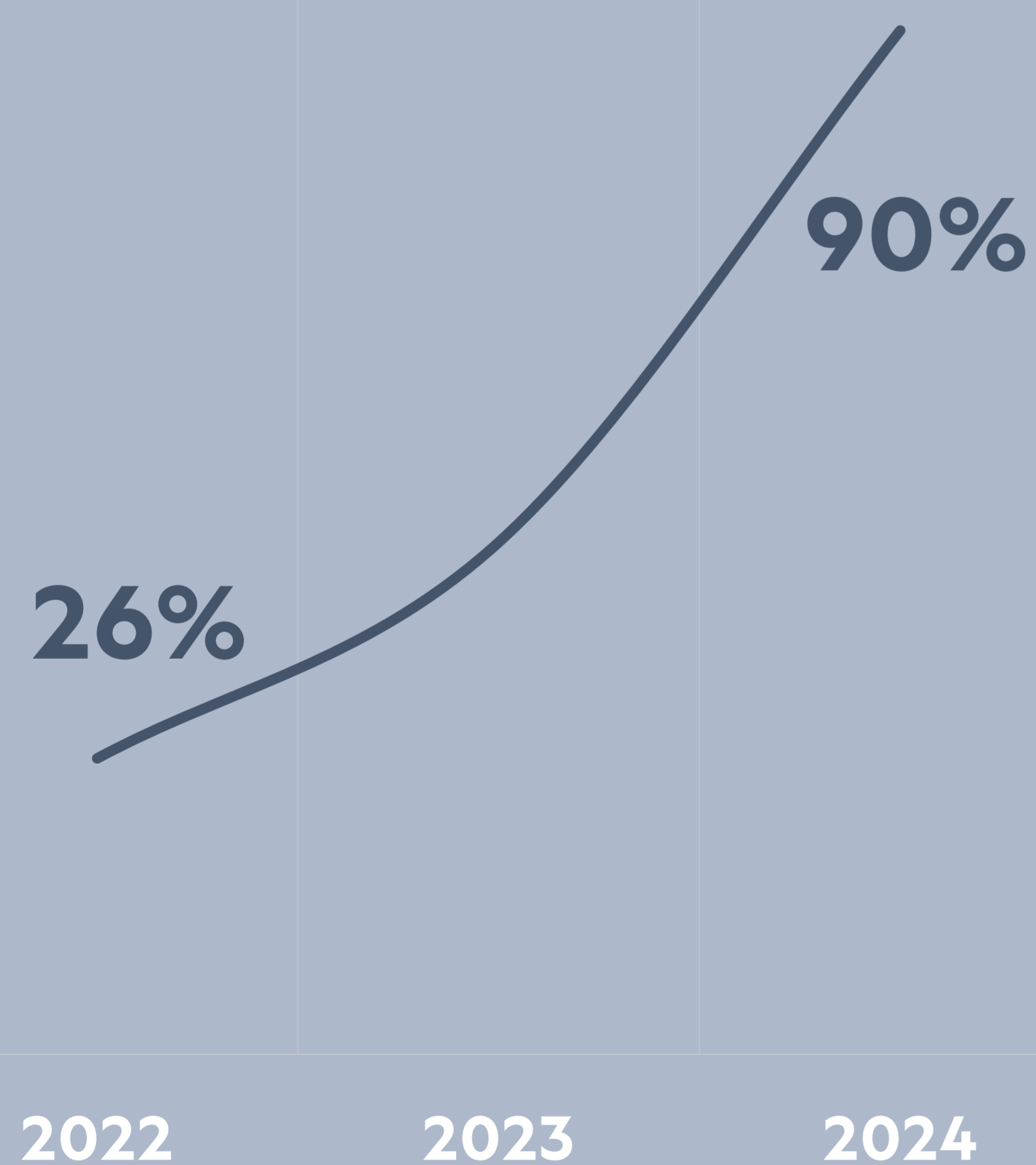
19,7 % нарушений по массе  
Средний перевес 37,7 % (60,6 т)



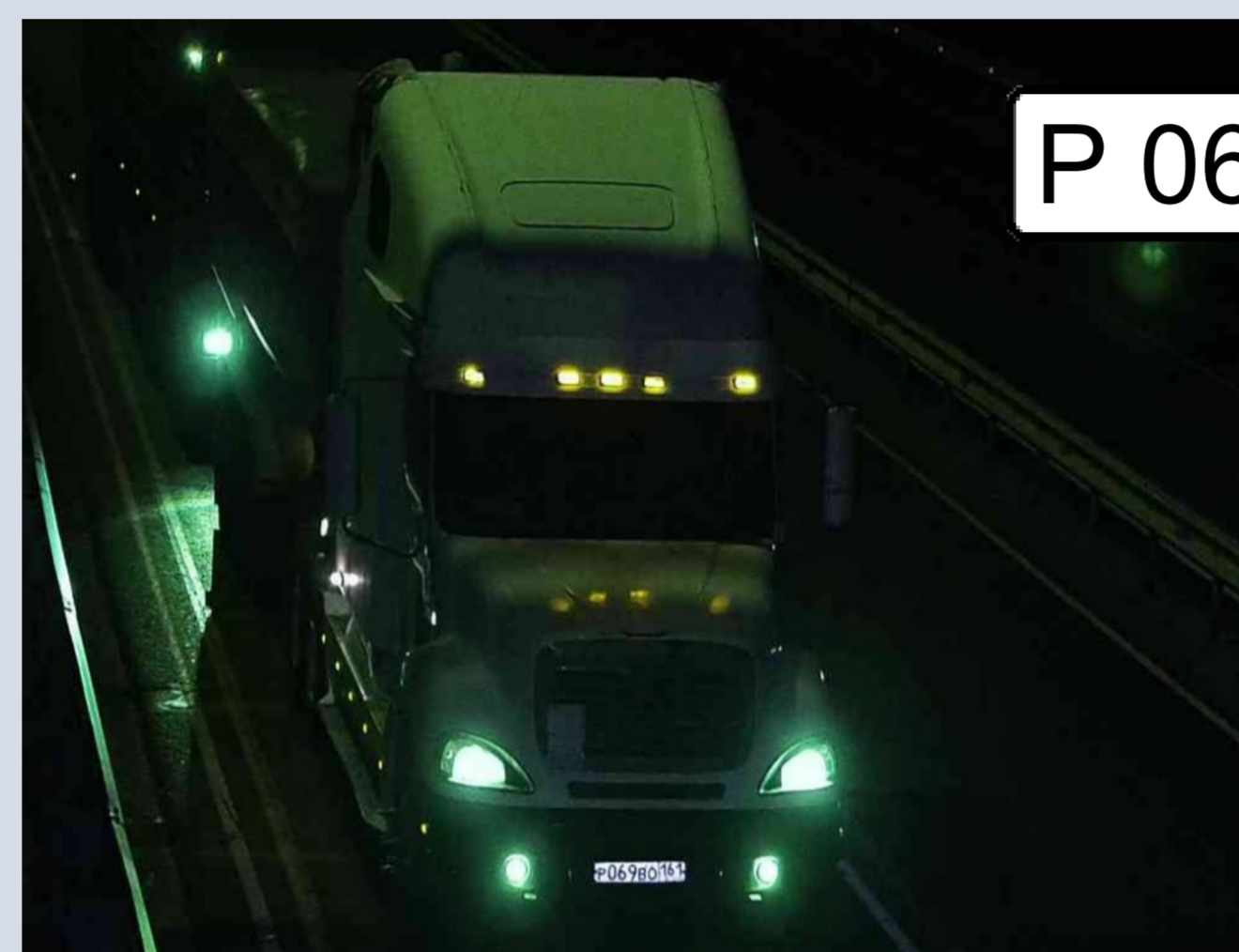
МИНТРАНС РОССИИ

ФЕДЕРАЛЬНОЕ ДОРОЖНОЕ АГЕНТСТВО  
РОСАВТОДОР

## ПРОЦЕНТ НЕРАСПОЗНАННЫХ ГОСУДАРСТВЕННЫХ РЕГИСТРАЦИОННЫХ НОМЕРОВ



## ПОДМЕНА ГОСУДАРСТВЕННЫХ РЕГИСТРАЦИОННЫХ ЗНАКОВ

P 069 BO 161  
RUS127,3 т  
общей  
массы

DAEWOO ESPERO

1,5 т  
общей  
массы

## СОКРЫТИЕ ГОСУДАРСТВЕННЫХ РЕГИСТРАЦИОННЫХ НОМЕРОВ





МИНТРАНС РОССИИ

ФЕДЕРАЛЬНОЕ ДОРОЖНОЕ АГЕНТСТВО  
РОСАВТОДОР

# 30

АПВГК

# 25 АПВГК в правоприменении

# 5 — в тестовом режиме



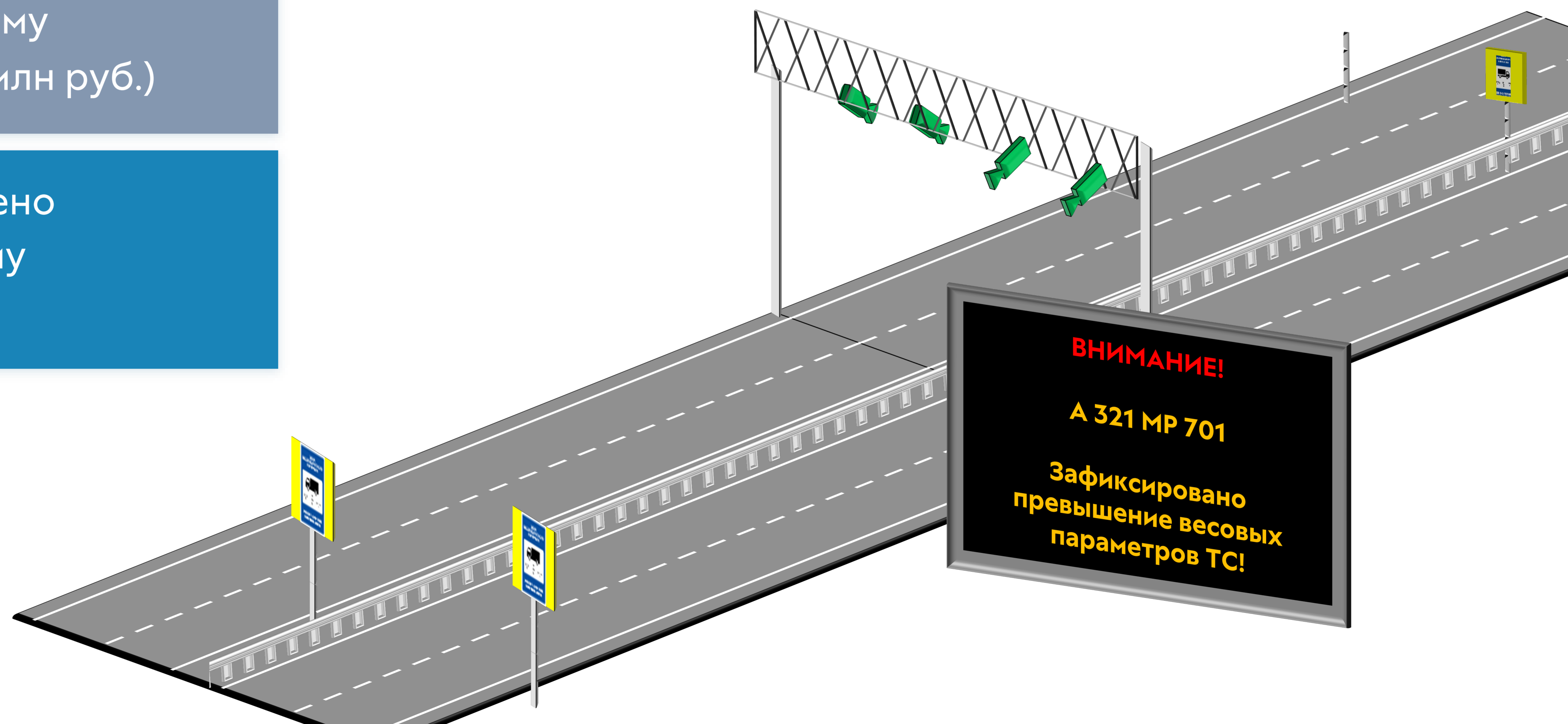
За 12 месяцев 2023 года вынесено  
**1 010** штрафов на общую сумму  
**332,5** млн руб. (оплачено 83 млн руб.)



За 7 месяцев 2024 года вынесено  
**1 462** штрафа на общую сумму  
**498,3** млн руб.



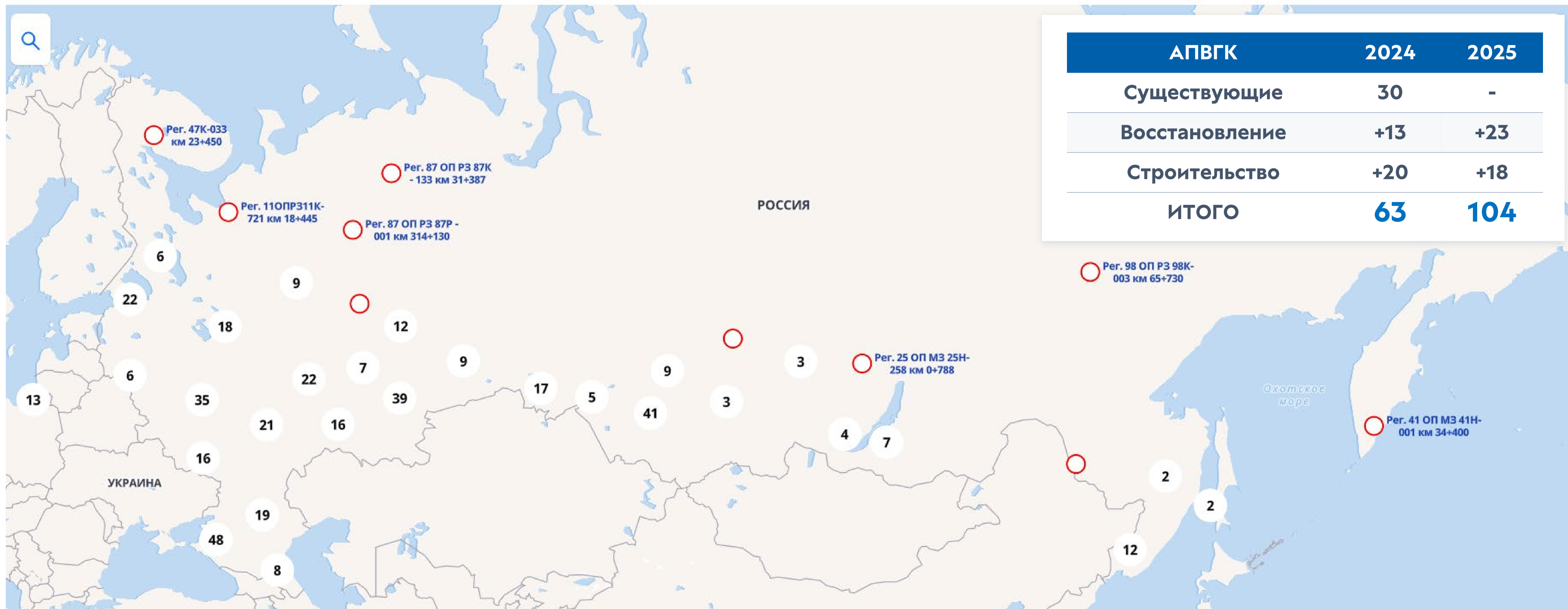
Штрафов оплачено  
на общую сумму  
**135,5** млн руб.



# ПЛАНИРОВАНИЕ РАЗВИТИЯ СЕТИ АПВГК НА АВТОМОБИЛЬНЫХ ДОРОГАХ ФЕДЕРАЛЬНОГО ЗНАЧЕНИЯ



МИНТРАНС РОССИИ

ФЕДЕРАЛЬНОЕ ДОРОЖНОЕ АГЕНТСТВО  
РОСАВТОДОР



## Приказ Минтранса России от 31.08.2020 № 348



**Не менее 100 м перед и не менее 50 м после участков ускорения или замедления движения**



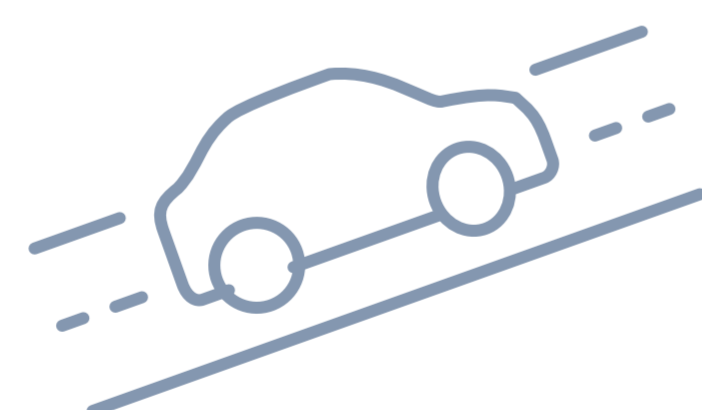
(перекрестков, мест для отдыха, остановок, объектов сервиса, сужения или расширения дороги, примыкания полос торможения или разгона, ж/д переездов и иных мест), за исключением незаконных примыканий



**Наличие ТСОДД и информационных табло, информирующих о приближении к АПВГК и о необходимости равномерного движения**



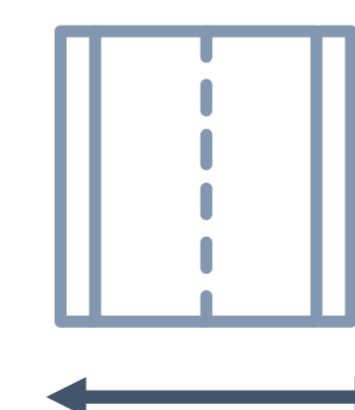
**Радиус кривизны в плане не менее 1 000 м**



**Продольный уклон не более 10 промилле**



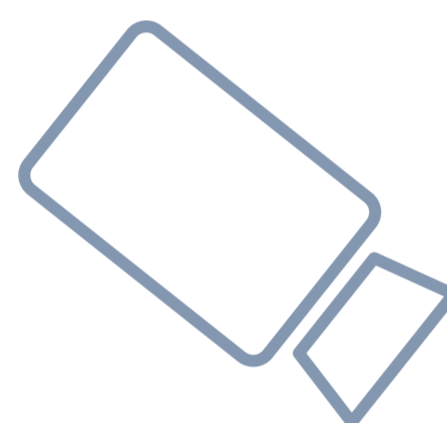
**Поперечный уклон не более 30 промилле**



**Расположение датчиков на всю ширину проезжей части с захватом краевой полосы у обочины и разделительной полосы не менее 0,25 м от краевой разметки, а при наличии барьерного ограждения — с захватом до барьерного ограждения**



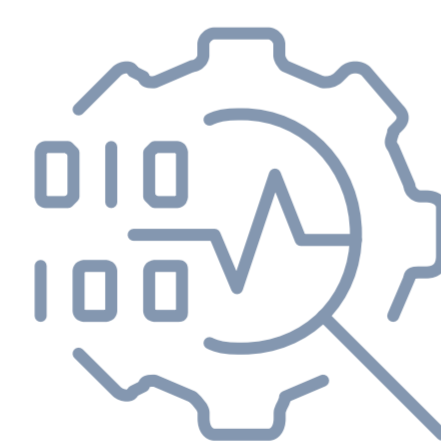
## Требования к порядку подключения АПВГК к системе



**Расположение камер фотовидеофиксации**  
элементы обустройства и коммуникаций  
в кадре, недостаточный угол обзора



**Обеспечение уровня связи не менее 3G**



**Наличие программно-аппаратного комплекса из подсети ФКУ «Росдормониторинг» для защиты канала связи**



**Выпуск организационно-распорядительной документации в связи с оборотом средств защиты информации**



ФЕДЕРАЛЬНОЕ ДОРОЖНОЕ АГЕНТСТВО  
**РОСАВТОДОР**

